

U ---> Work-cation House

利用ガイドブック
入退館方法

予約・入館方法について

予約・入館方法

入館方法

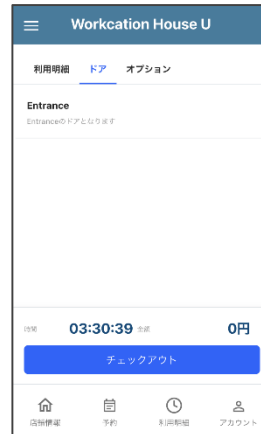
Step.1

HP (<https://u-odawara.com/>) にアクセスの上、画面右上の+RESERVE → 予約サイト へと進んで下さい。
メールアドレス、パスワードを入力してログインして下さい。
予約時間になると 利用明細 という項目が表示されます。



Step.2

利用明細 → ドア のボタンを押して下さい。

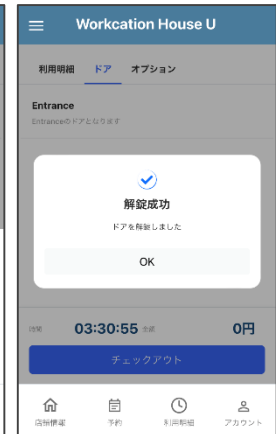
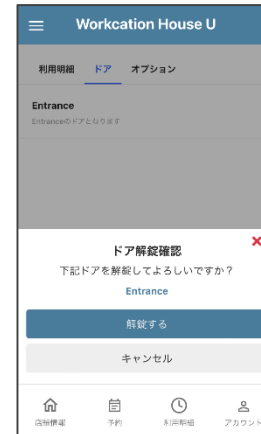


Step.3

Entrance → ドアを解除する → 解錠成功 となれば完了です。

入口のドアが開きますので入館して下さい。

***チェックイン等、他の特別な操作は不要です。**



退館方法と退館時のお願いについて

最終退館時のお願い_①各扉の施錠

Uは基本的に無人での運営となっているため、ご利用者様には最終退館時には以下に示す場所の扉の施錠のご確認をお願いいたします。



①の1か所の施錠の確認の上、エントランスから退館ください。

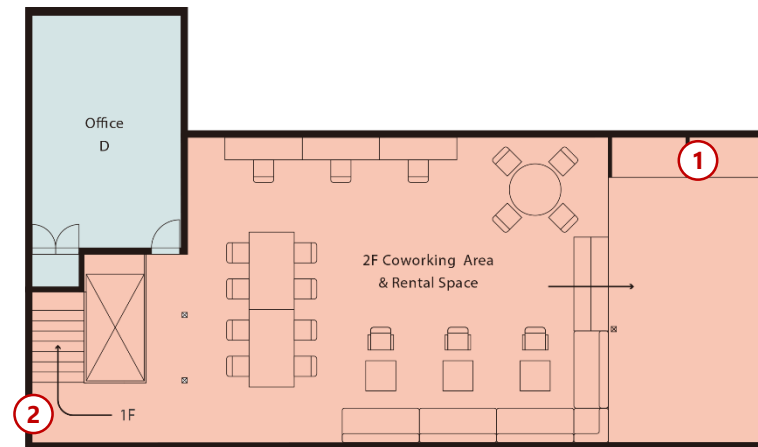
エントランスの扉はオートロックです。忘れものにご注意の上、退館ください。

※ご自身で開けた窓や上記以外の扉は、利用終了後に必ず閉めるようお願いいたします。

最終退館時のお願い_ ②各エリアの消灯

Uは基本的に無人での運営となっているため、ご利用者様には最終退館時には以下に示す場所の照明スイッチから消灯をお願いいたします。

<2F>



計2か所を①～②の順に消灯をお願いいたします。

※利用可能エリア以外の照明をつけた場合は、利用後必ず消灯をお願いいたします。

最終退館時のお願い_ ②各エリアの消灯

Uは基本的に無人での運営となっているため、ご利用者様には最終退館時には以下に示す場所の照明スイッチから消灯をお願いいたします。

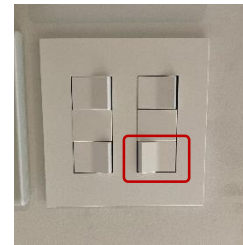


計5か所を①～⑤の順に消灯お願いいたします。

<注意事項>

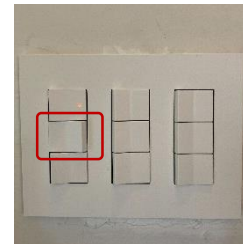
①と⑤のスイッチについては下記の通りの操作をお願いいたします。

①



赤枠のスイッチは外灯のため、上記写真のようにして、点灯させてください

⑤



赤枠のスイッチは外灯のため、上記写真のようにして、点灯させてください

※利用可能エリア以外の照明をつけた場合は、利用後必ず消灯をお願いいたします。

退館方法

Step.1

ご予約終了時間までに退館をお願いします。退館時には、Entranceの扉に設置された電子錠のボタンを押す事で解錠されます。

*チェックアウトの操作は不要です。予約終了時間になると自動でチェックアウトとなります。もし、予約時間より早く退館する場合は、入館方法Step.2の画面からチェックアウトをお願いします。

